



木目調複合弾性床材

## Forest RX

2mm 厚  
木目調 (PU+PVC) 耐久トップ層



5mm 厚  
衝撃吸収リサイクルゴム層

フォレストRXは、安全対策が求められる医療施設や介護施設等に最適の床材です。医療関連施設の厳しい使用条件にも適応し、転倒時の衝撃緩和と施設利用者に温かみのある空間を演出します。

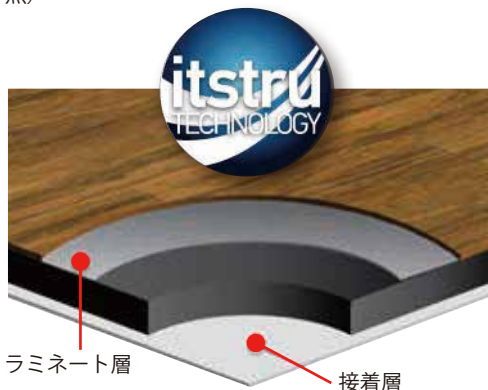
フォレストRXは、エコア社のitstrutechnology（イツツウルー・テクノロジー）というラミネート技術によって、ポリフロア社製耐摩耗塩化ビニル表層材とエコア社製衝撃吸収リサイクルゴム層が一体となり木目調複合弾性床材として新しいカテゴリーの製品が完成しました。

フォレストRXは、信頼性の高い施工法を採用し、衛生的で維持管理も容易です。入院・通院される患者様、介護施設の居住者や従事の方々に快適で安全な利用環境を提供します。

また、衝撃緩和試験(DIN 18032)においても16.9%の改善を実現し、転倒時の怪我のリスクを軽減します。

衝撃音緩和性能試験(IIC Test:ASTME492/E2179)において、20デシベルの床衝撃音を減少させる基準 IIC50 (建築物要求コード) を超える性能があります。

特別な裏打ち材なしに音の問題を改善し、施工時間と費用を削減します。(試験結果参照)



### 特長

- 美しい木目調上層 + 5mm厚リサイクルゴム下層
- ポリウレタン・コーティング仕様
- 適度な消音特性
- 16.9%の衝撃を緩和する安全性・クッション性
- ヘビーユースの商業施設にも適応する極度の耐久性
- イージーメンテナンス

### 仕様

#### ROLLS



厚 7mm (上層 2mm + 下層 5mm)

幅 1,830mm x 長さ 9.14M (16.723㎡/巻)

重量 102.5kg/巻 (6.13kg/㎡)

### 用途



教育施設



法人施設



医療施設



商業施設



託児施設



看護病院



レストラン







Forest RX



3310 Rich Cherry



3360 Mahogany



3290 Warm Beech



3380 American Oak



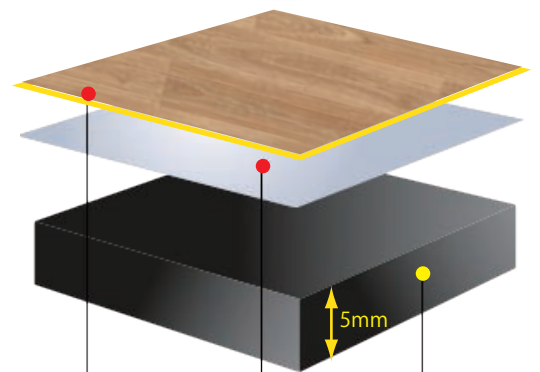
3340 European Oak



3990 Brazilian Walnut



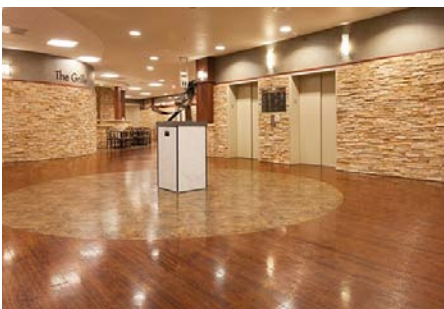
2990 Oiled Oak



厚 2mm 耐久 PU+PVC 表層

工場接着 ラミネート層

衝撃吸収 リサイクルゴム層



総輸入販売元



高橋産業株式会社

〒650-0034 神戸市中央区京町71番地 山本ビル5F  
Tel: (078) 333-1561 (代) Fax: (078) 333-1565  
<http://www.takahashi-co.jp>