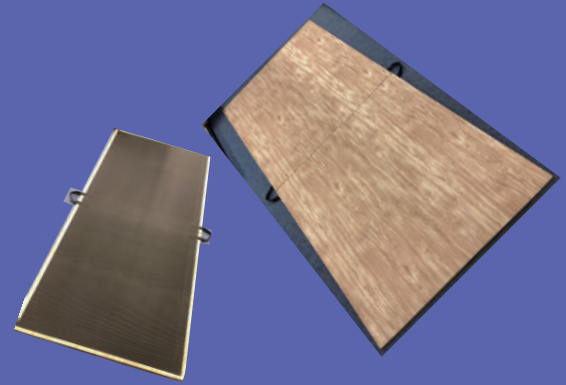


トレーニング & リハビリ施設のフロアマット

New



BSW社のトレーニング&リハビリ施設用マット「FM-E215」は、トレーニングジムのスタジオや医療クリニック・リハビリ施設の硬い床材の上に敷きこむだけで、転倒しても安全で快適なフローリングに改修することができる製品です。

荷重保持に優れるBSW社独自のPUフォームを芯材に使用しており、柔らかな感触でありながら不必要な沈みこみが少なく、ヨガやリハビリ、マットトレーニング、ストレッチなどに最適な弾性があります。

表層は耐久性に優れた温かみのある木目調PVCカバーが被覆され、マットのコーナー部は超音波溶接が施されています。

裏面には横ズレ防止のアンチスリップ加工が施され、持ち運びが容易にできる持ち手も付いています。

本製品は、厚13mm x 幅 1,000mm x 長 2,000mmの長方形で2つ折りができ、実用性・ハンドリング性が高く、スペースの拡張やダメージ等による交換も容易です。

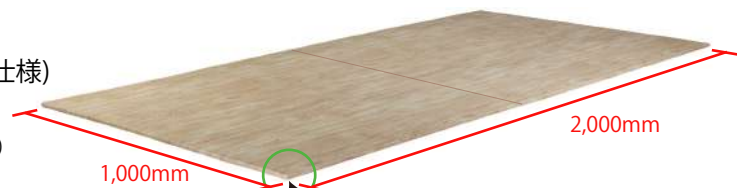
- 既存施設の平滑なフローア上に敷き詰めるだけで恒久仕様の安全フローリングが完成します。
- しっかりとした安定性とハンドリングにも優れる製品サイズ
厚13mm x 幅 1,000mm x 長 2,000mm (1,000mm x 2の2つ折)
- 落ち着きと温かみのある木目調仕上げ
- 優れた耐久性、適度なクッション性と静寂性
- 裏面アンチスリップ構造
既存施設のPVCフローリング、木質フローリング、ゴム系床の上に直接設置が可能
- イージーメンテナンス
定期的なモップによるふき取り作業のみ
- 2つ折りが可能で持ち手があるため、取り外しや保管も容易



Yoga & Rehabilitation Matting

製品仕様

モデル名	BSW ヨガ&リハビリ施設用マット FM-E215
材質	芯材: 特殊PUフォーム カバー: 木目調PVC(耐久仕様) 裏面: 滑り止め加工
サイズ	厚 13 mm x 幅 1,000mm x 長さ 2,000mm (約 8 kg/枚) ※折り畳み時: 厚26mm x 1,000mm x 1,000mm
施工	置き敷き



表面



ジョイント部表面



側面



超音波溶接加工の
コーナー部

裏面



ジョイント部裏面



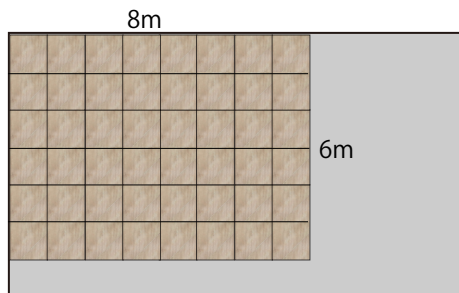
立面図



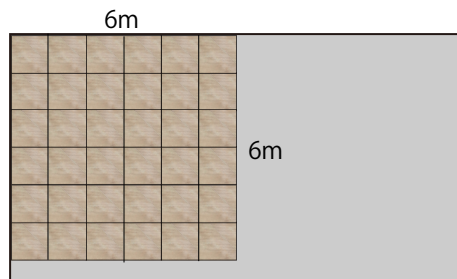
敷設の前に...

- 敷設場所の下地: 凹凸がなく平滑で清掃が行き届いているのを確認してください。(ジョイント部の隙間・段差の原因となります。)
- 木質・PVCやその他の硬質フロア上への敷設が最適です。裏面には横ズレ防止の加工が施されていますが、ツマズキ防止の観点から端部には見切り材等をご使用いただくこともご検討ください。
- 本製品は、雨に濡れる場所で保管したり、屋外放置したりしないでください。

レイアウト参考



24 mats / 48m²



18 mats / 36m²

Takahashi

高橋産業株式会社

〒650-0034 神戸市中央区京町71番地 山本ビル7F
Tel: (078) 333-1561(代) Fax: (078) 333-1565

<http://www.takahashi-co.jp>