

Rx Collection



Rx Collectionは、フィットネスやリハビリ施設、病院等での使用に必要な性能、特に消音性・静寂性とともに、重い機材に耐える耐荷重性/耐摩耗性を両立する製品です。

ecore社の特許技術により、複合加硫ゴム層をベースに、ポリ塩化ビニルシートを複層に貼り合わせています。

転倒時の衝撃や足・ひざ・腰への負担を減らし、音響対策にも優れます。一般的な塩化ビニル製床材と同様に施工でき、継ぎ目のないシームレスな仕様が可能です。また、日常のメンテナンスが容易であり、衛生面でも優れた床材です。マシントレーニング、機能回復トレーニング、スタジオ等、幅広い用途に適した空間を実現いたします。

総輸入販売元

Takahashi 高橋産業株式会社

〒650-0034 神戸市中央区京町71番地 山本ビル7F
Tel: (078) 333-1561(代) Fax: (078) 333-1565
<http://www.takahashi-co.jp>

3つの特長

Safety, Acoustics, Ergonomics



Rx Collectionは、衛生面・安全性を重視する医療分野や、デザイン性・高品質・耐久性を重視する商業分野に求められる課題に対応するため開発されたプレミアム床材です。ecore社の特許技術を用いて、5mm厚の複合加硫ゴム(VCR)のベース層の上に、2mm厚のポリ塩化ビニルシートを複層貼り合わせています。人間工学に基づき、安全・快適・静かで心地よい空間を実現します。



Rx Collectionの特徴

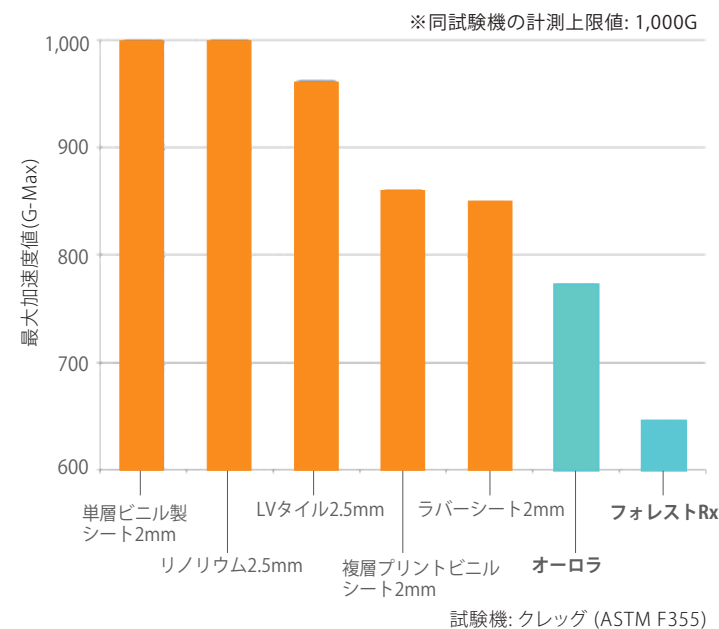
- 転倒時の怪我のリスクを低減
- 消音性・遮音性に優れ、静寂な室内環境を保
- 足元の負担を軽減し、快適な歩行環境を実現する
- ぬくもりのあるナチュラルなデザイン性
(ツヤ出し加工はありません)

Safety - 安全性 (衝撃の吸収、緩和、分散)

医療施設における転倒や転倒による怪我は、患者の回復、治療結果、退院後の人生設計に影響を与えます。転倒や転落事故が発生した際、床材の違いにより人体への衝撃が異なります。

- ・クレッグ・グラウンド衝撃試験機を用いて性能を比較。(ASTM F355)
- ・医療・介護施設で使用される一般的な床材料と比べて、35.5%の最大加速度の改善を確認。

※ この試験方法は、転倒時の衝撃を評価する一般的な試験を転用したもので、医療施設における転倒時の衝撃を評価とするものではありません。
Clegg Impact Tester
2.25kg model: クレッグハンマー2.25kgを0.457mより落下時の衝撃を計測



Acoustics - 静寂性(消音、遮音、防音効果)

医療施設における苦情調査でもっとも多いのが、物音や雑音です。医師、患者の歩行音や会話の他、ローリングカート等医療設備の移動に伴うノイズは、常に発生しています。治療環境に求められる静寂性の実現をサポートします。

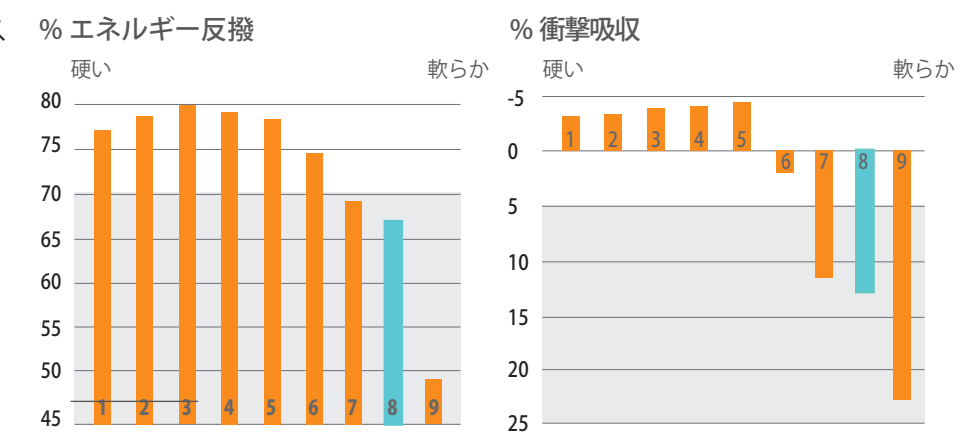
- ・ ASTM 2179試験のΔIICにおいて、Rx Collectionは23dBの消音効果があります。一般的なポリ塩化ビニルシートの床材は3~8dbの消音効果です。

製品の種類	衝撃音絶縁クラス(IIC) ASTM E492	衝撃音絶縁クラス(ΔIIC) (変化量) ASTM E2179
LVタイル 2mm	データなし	3
複層プリントビニルシート2mm	データなし	8
エコサーフェス 3.2mm	50	20
フォレスト Rx 7mm	52	23
オーロラ 7mm	52	24

Ergonomics - 快適性 (人間工学の追求)

医療従事者の疲労やメンタルダウンは、患者へのサービス品質に悪影響を及ぼします。立ち仕事の多い職場環境における疲労を軽減することで、生産性の向上、就労時間の短縮や福利厚生費の削減に寄与します。

- ・健康管理施設環境における重量物の転がり荷重後の弾性評価(ASTM F2753)
- ・人間工学の観点から、衝撃吸収性とエネルギー反発のバランスが重要です。Delec Testによると、衝撃力の吸収率5%超、エネルギー反発率70%以下であることが望ましいとされています。



1. コンクリート 2. 複層プリントビニルシート 2mm 3. ゴムシート 2mm 4. 単層ビニルシート 2mm
5. Pタイル 6. リノリウム 7. ゴムシート
8. フォレストRx 9. 34オンスカーペット(1/10ゲージLoop)

参考資料

- ・弾性と凹みからの復元 (ASTM F970 高荷重下における変化)
- ・一般的な健康管理施設の環境における重量物の転がり荷重後の弾性評価 (ASTM F2753)

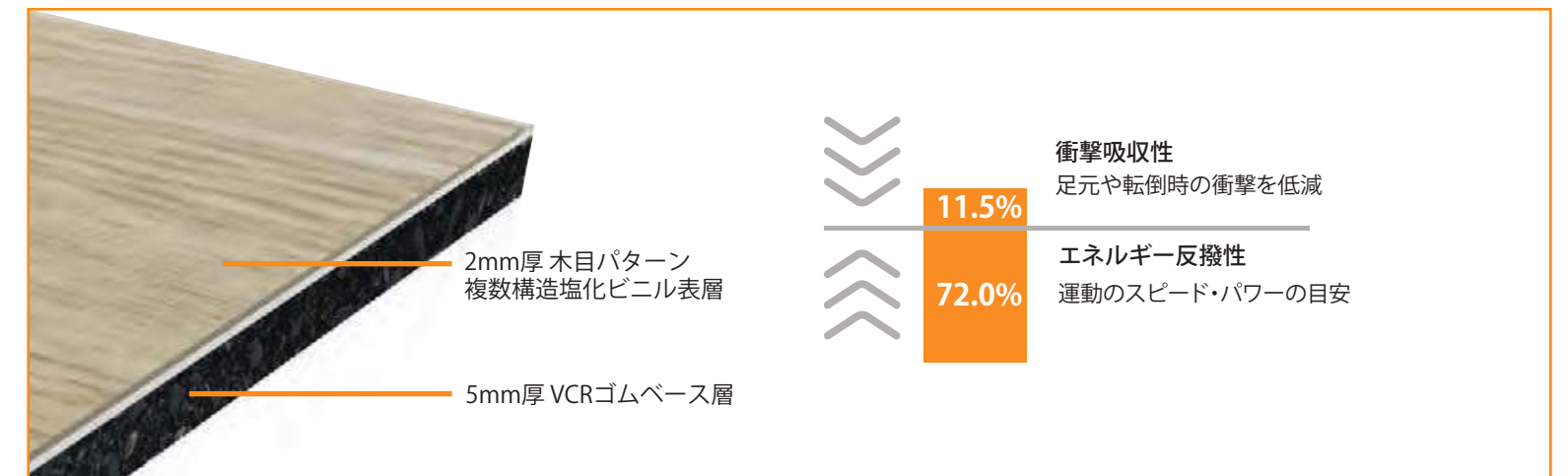
Forest Rx

フォレスト

美しい木目調仕様とともに、安全性・静寂性・耐久性・衛生面にも実現したハイクオリティ床材

Patent No. 9,340,970

Forest Rxは、医療施設、介護施設、健康管理施設、トレーニング施設、リゾート・ホテル施設等に求められる①安全性、②静寂性、③耐久性、④衛生面、⑤高級感を実現するハイクオリティ床材です。
ecore社の特許技術により、複合加硫ゴム(VCR)のベース層の上に、木目パターンのポリ塩化ビニルシートを複層に貼り合わせています。



厚み	幅	ロールの長さ	製品重量
7.0mm(2.0+5mm)	1,830mm	7.62m (or 9.15m)	6.13kg/m ² (or 11.22kg/m ²)

製品の特徴

- 床面で発生するノイズを抑える高い消音性能。
- 運動量の多いランニングマシンなどの継続的な衝撃を吸収しつつ、重量物の荷重や凹みに耐える。
- ジョイント部を溶接施工することにより、継ぎ目のないシームレスな仕上がりが可能。
- 転倒を防止するノンスリップ仕様。
- メンテナンスも容易であり、衛生面にも配慮。

製品の用途

- マシンジムスペース
- グループ・トレーニングエリア
- スピン(バイクトレーニング)ルーム
- ヨガ、ホットヨガ、ピラティススタジオ
- リハビリ・トレーニングルーム
- 特別病室 LDR
- 病室・ナースステーション
- 特別養護老人ホーム



Rx Collection 他のラインナップ



厚み 幅 ロールの長さ 製品重量
 7.0mm(2.0+5mm) × 1,830mm × 7.62m or 9.15m 6.13kg/m² (11.22kg/m²)
 ※幅 1,470mm (Aurora)



衝撃吸収性
 足元や転倒時の衝撃を低減

11.5%

エネルギー反撥性
 運動のスピード・パワーの目安

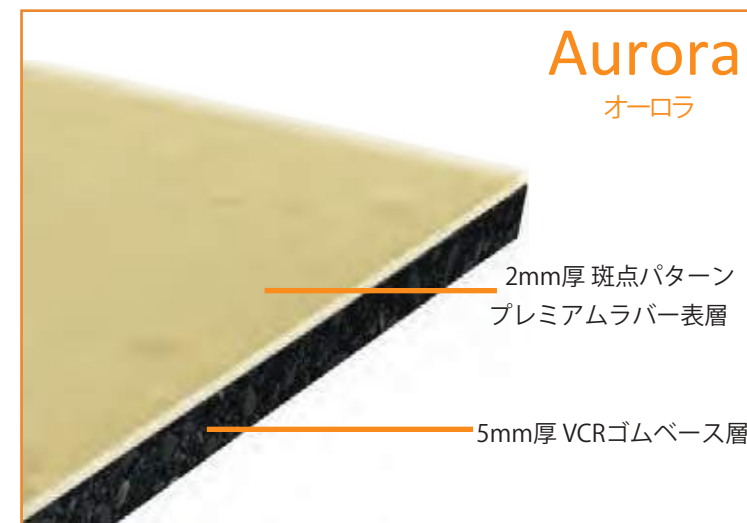
72.0%

Patent No. 9,340,970



Strait Rx
 ストレイト

Strait Rxは、リネンや海藻などの繊維質を現代調に表現したデザインが特徴的な床材です。ポリウレタンによって表層を保護しており、傷がつきにくくメンテナンスが容易です。下層の複合加硫ゴム層は、転倒時の怪我のリスクを低減し、足元の快適さと静寂さを約束します。



Aurora
 オーロラ

Aurora は、病室や居住施設、教育施設等の静寂さ・快適さ・安全性を必要とする、あらゆるエリア対応可能です。表層はプレミアムラバーシートによってカバーされ、下層の複合加硫ゴム層と積層されることにより、建物に伝わる音や 転倒時の怪我のリスクを低減し、足元の快適さと静寂さを約束します。



Cosmos Rx
 コスモス

Cosmos Rxは、小さな斑点模様が特徴で、光の当たり具合に応じて変化し、伝統的/現代的デザインにもマッチするナチュラルな質感の床材です。ポリウレタンによって表層を保護しており、傷がつきにくくメンテナンスが容易です。下層の複合加硫ゴム層は、転倒時の怪我のリスクを低減し、足元の快適さと静寂さを約束します。



Infinity Rx
 インフィニティ

Infinity Rxは、ベージュやブラウン系のやわらかで自然な織物調の伝統的デザインが特徴です。ポリウレタンによって表層を保護しており、傷がつきにくくメンテナンスが容易です。下層の複合加硫ゴム層は、転倒時の怪我のリスクを低減し、足元の快適さと静寂さを約束します。

	製品名				
製品の使用用途	Forest Rx	Strait Rx	Infinity Rx	Cosmos Rx	Aurora
病院内各種治療室	○	○	○	○	○
病室	○	○	○	○	○
薬局	○	○	○	○	○
ナースステーション	○	○	○	○	
リハビリルーム	○	○	○	○	
フィットネス・スタジオ	○	○	○	○	
廊下	○	○	○	○	
食堂	○	○	○	○	
多目的室	○	○	○	○	